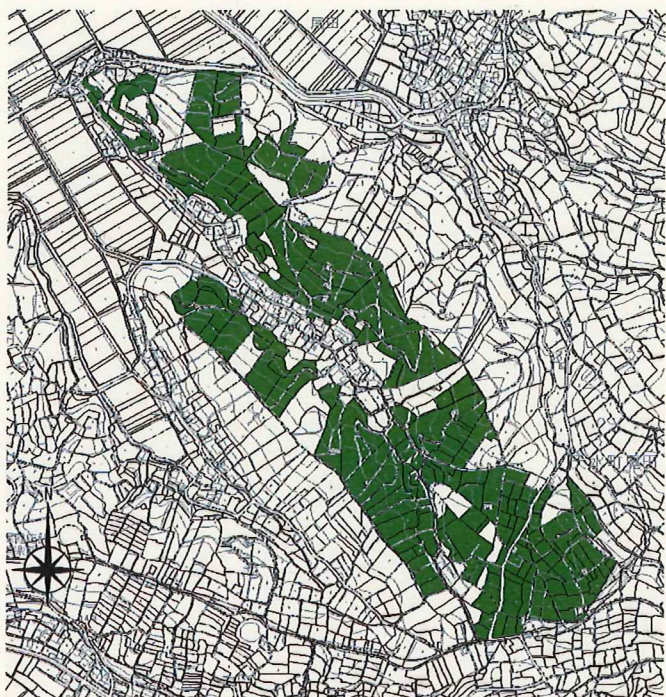


齊藤水土里保全隊

【地区概要】

- | | | | |
|--------|-------------|------|--------------------------------------|
| ・取組面積 | 27ha（畑27ha） | ・資源量 | 開水路 2km、農道 2.9km |
| ・主な構成員 | 農業者、非農業者 | ・交付金 | 約1.4百万円（H29）（農地維持支払、資源向上支払（共同、長寿命化）） |

【地区概略図】



【取組内容】



巡回点検・清掃（毎年6月）
対象農用地、農道、水路について定期的に巡回し、地域住民とともに清掃活動を行う。



畦畔・農用地法面等の草刈り（毎年4,9月）
畦畔・農用地法面や、その周辺部の草刈りまたは除草を行うことにより、ほ場内の作業性の確保や病害虫の発生を低減を図る。



水路の泥上げ（毎年5,9月）
水路の泥上げを行うことにより、通水能力の維持を図り、農業生産に寄与する。